



Tjänstebeskrivning

Projektering

Inför installation av laddstationer

Stockholm 2020-02-14

Den här tjänsten hjälper er att komma fram till vad ni behöver. Den ger en heltäckande bild utifrån era förutsättningar, och ni får en initierad diskussionspartner kring laddlösningar. Tjänsten vänder sig både till lite mer pålästa men även ni som inte har kommit så långt än

Vi erbjuder en välstrukturerad tjänst som möter fyra behov:

- Få ett beslutsunderlag till styrelsen
- Få underlag för att ta in fler offerter
- Få en prisindikation på en rekommenderad lösning

Har ni redan kommit en bit i er planering kring laddning så ger tjänsten ett bra underlag för att göra en ansökan till Klimatklivet (om det gäller publik laddning).

Se separat produktblad. Vi gör en sammanställning och analys, samt ger en uppskattad prisbild. Ni kan såklart även få offert på en föreslagen lösning.

Tillsammans försöker vi svara på frågor som t.ex

- Hur många laddstationer bör ni ha på kort och lång sikt
- Vilken effekt behöver ni på era laddstationer
- Ska ni ha uttag eller kabel
- Behöver ni publika eller icke publika laddstationer
- Vill ni se och mäta förbrukning, vill ni automatisera era betalningsflöden med t.ex automatisk koppling till er ekonomiska förvaltare (IMD). Eller kanske bara ha ett schablonpåslag
- Finns det behov av att styra / få info från laddstationen via en app eller online
- Hur ser tillgången på el ut och behöver man dela upp effekten mellan flera ladduttag s.k. lastbalansering
- Vill ni ha laddstationen på stolpe eller vägg
- Vad är den smartaste installationen utifrån era förutsättningar och behov

1. Information

Vi börjar med att diskutera igenom era förutsättningar där ni får ställa frågor och vi ger er vår syn på era möjligheter.

Därefter kan vi samla information för att kunna göra en analys. Vi summerar basfakta och önskemål, samt eventuella begränsningar, kontaktuppgifter, nätleveratör, abonnemangs ID etc.

2. Platsbesök

På plats så tittar man på elcentral och hur installation kan göras. Om det finns några särskilda omständigheter. Vi dokumenterar och tar bilder på parkering, genomgångar, kanalisering och befintlig utrustning som t.ex motorvärmare, elcentral etc. Vi kan ge en kortare introduktion på plats hos er, där ni får chans att ställa frågor.

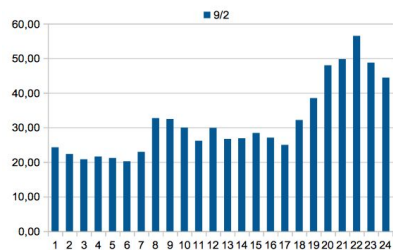
3. **Analys**

Efter platsbesök så kontakter vi nätleverantören och kontrollerar vilken typ av abonnemang ni har, och vilka marginaler som finns (vissa nätleverantörer vill ha en fullmakt för detta). Vi visar hur många laddstationer det går att sätta upp idag, och vad nästa steg kan vara. Vi visar vad det kostar att uppgradera sitt abonnemang, om det behövs.

Vi kontrollerar effektuttag under 12 månader tillbaka. Man kan ofta se varje timma under hela året, vilket ger en god bild av effektuttaget under dygnet. Vi kan då se om det går att göra en installation utan att förändra abonnemanget. I vissa fall behöver man göra en effektmätning på plats. Detta brukar ske med utrustning som monteras på plats, och mäter under en vecka.

Man kan arbeta med lastbalansering för att täcka fler platser med samma effekt. Finns behov av det, så ger vi ett förslag. Vi tar hänsyn till vad behovet kan vara i framtiden. Vi strävar efter att framtidssäkra lösningen.

Nedan ser ni ett effektuttag som är ganska typisk för en för en bostadsrättsförening. I den här grafen ser man väldigt tydligt hur belastningskurvan under dygnet ser ut. Här visas bara ett dygn, men oftast är kurvan ganska lika under året.



Stapelldiagrammet gestaltar effektuttag under den dag (150209), med högst effektuttag under 2015 på aktuellt abonnemang. Mönstret är likartat alla dagar under året.

Vi tar upp frågor som betallosningar. Det kan ske med en schablonavgift per månad. Man kan då ha en mätare i elcentralen, och göra en avstämning en gång per år.

Det finns även lösningar med molntjänster eller APP i telefonen där man kan se förbrukning och tillstånd över internet. Det kräver uppkopplade laddstationer via t.ex. wifi, lan eller 4G.

Leverans

- *Vi levererar i form av PDF dokument med fakta, analys och bilder samt en rekommendation*
- *Våra rekommendationer är konkreta förslag som kan omsättas i en installation anpassad för er förening. Vi föreslår en laddstation som vi tycker passar er. Det finns många leverantörer av laddstationer på marknaden. Vi är oberoende och är inte knutna till någon särskild leverantör*
- *Vi ger en kvalificerad prisindikation för projektering, material, installation etc. Meningen är att ni ska få en helhetsbild av kostnaden.*
- *Ni kan använda materialet som offertunderlag / kravspec*
- *Materialet är också ett bra underlag för ansökan till Klimatklivet från Naturvårdsverket (upp till 50% av totalkostnaden för laddstationer och installation). Detta gäller publika stationer, icke publika har nu ett enklare ansökan som heter "Ladda bilen"*
- *En normal projektering för bostadsrättsförening i Stockholms län ligger på 6.000:- exkl moms.*